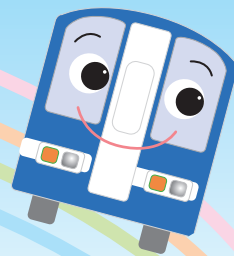


関西本線 フォトコンテスト



JR関西本線は、名古屋～大阪間を最短距離で結ぶ鉄道であり、沿線には魅力的な観光資源（歴史的建造物や自然環境）が数多くあります。このJR関西本線の魅力をたくさんの方々を知っていただくために、関西本線の写真を募集します。

なお、最優秀作品は、亀山駅（三重県）～加茂駅（京都府）間を運行する列車内広告スペースに掲載しますので、是非ともご応募ください。

募集期間 平成21年10月1日（木）～平成21年12月31日（木）

※平成21年内の消印であれば有効とします。

募集部門

関西本線とともにある風景

関西本線を走る車両を被写体とし、沿線の情景や利用者とのかかわりなど関西本線をとらえたもの（車両が写っている写真に限定します）

関西本線から見える風景

関西本線車内から、沿線の景色をとらえたもの（列車内からの撮影に限定します）

※両部門ともに関西本線亀山駅（三重県）～加茂駅（京都府）間で撮影された作品に限ります。

※作品は、平成21年4月1日（水）から平成21年12月31日（木）の間に撮影された作品で、未発表のものに限ります。

「関西本線とともにある風景」部門

- ・最優秀賞（1点）……関西本線（亀山～加茂間）車内広告掲載（平成22年3月上旬から1ヶ月を予定）及び青春18きっぷ
- ・優秀賞（3点以内）…青春18きっぷ
- ・入選（6点以内）…3,000円分のオレンジカード

「関西本線から見える風景」部門

- ・最優秀賞（1点）……関西本線（亀山～加茂間）車内広告掲載（平成22年3月上旬から1ヶ月を予定）及び青春18きっぷ
- ・優秀賞（3点以内）…青春18きっぷ
- ・入選（6点以内）…3,000円分のオレンジカード

※なお、両部門とも、応募者数が入賞者数に満たない場合にはこの点数に達しない場合もあります。

※青春18きっぷは、平成22年春季発売のものとなります。

■サイズ

2L版（127mm×178mm）～4切版（254mm×305mm）※W4不可

■種類

- ・モノクロ・カラーいずれも可。
- ・デジタルカメラで撮影した写真も可能です。但し、合成など画像加工処理した作品は不可。
- ・作品はプリント出力したものに限り、MO、CD、DVDなどのメディア（電子媒体）による応募やE-mailに添付しての応募は無効です。
- ・作品は単写真のみとし、合成写真、組写真は認めません。

■応募の留意点

- ・作品1点ごとに、応募用紙を1枚、作品の裏面にセロテープで貼り付けてください。
- ・額装やパネル貼りの必要はありません。
- ・応募用紙には、作品の題名、撮影年月日、撮影場所、撮影者の氏名、電話番号等必要事項を記載してください。（※必要事項が記載された応募用紙が貼り付けられていない作品は無効となりますのでご注意ください。）
- ・応募用紙は、チラシ裏面（コピー可）を使用するか、「関西本線でGO!」ホームページからダウンロードしてください。



■審査方法

主催者が委嘱する審査員及び事務局において審査します（審査料は無料です）。

【審査員】 ・全日本写真連盟中部本部委員 ・三重県本部委員長 織戸 千尋 氏
 ・全日本写真連盟中部本部委員 渡邊 富嘉 氏

■作品送付先（郵送に限定します）

514-8570 三重県津市広明町13 関西本線複線電化促進連盟事務局（三重県 政策部 交通政策室内）

★受理した応募作品の取り扱いには十分注意しますが、郵送中の事故、破損等の事故に対する責任は負いません。
 郵送時の作品保護等は、応募者でご配慮願います。

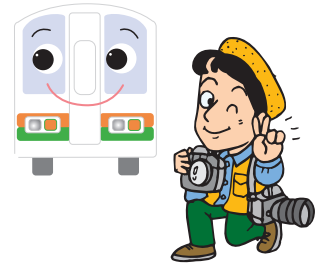
■発表時期：平成22年2月下旬（予定）

審査結果は、入賞者に通知するとともに「関西本線でGO！」ホームページで発表します。

※審査等の都合によりスケジュールは変更させていただく場合がございますので、あらかじめご了承ください。

■その他

- ①応募作品は、返却いたしません。
- ②応募作品は、他の写真等との著作権や肖像権に抵触しないよう十分ご注意ください。
 必ずご本人（被写体）の承諾をいただいでください。また、被写体が未成年の場合は、親権者の承諾が必要です。
- ③応募作品は、平成21年4月1日（水）以降に撮影された未発表の写真作品に限ります。
 過去にコンテスト等で入賞・入選された作品や他のコンテストに応募し、未だ結果が判明されていない作品を除きます。
- ④応募作品に関して著作権や肖像権等に関する問題（異議申し立て、苦情など）が発生しても、主催者は一切責任を負わず、費用負担などを含め、応募者がすべて対処するものとします。また、承諾を得ていない作品が入賞したことが判明した場合、入賞を取り消させていただく場合があります。
- ⑤応募作品の著作権は撮影者（応募者）に帰属します。但し、主催者は、入賞作品を無償で優先的に使用できる権利を保有するものとします。入賞作品は、主催者がポスター、チラシ、パンフレット等の広告宣伝物や展示会等に使用する場合があります。また、主催者が許可した団体・個人の発行物やホームページ、展示会等においても使用できるものとします。入賞者の方には、後日、入賞作品の原版（ネガ・ポジフィルム）又はデジタルデータをお借りする場合がありますので、予めご了承ください。
- ⑥応募規定に違反したと主催者が判断した場合には、入賞決定の取消又は賞の返還請求を行うことがあります。
- ⑦応募用紙にご記入いただいた個人情報、本コンテストの結果発表（作品紹介）や関西本線複線電化促進連盟のPR事業の実施の際に使用させていただきます。その他の目的には使用しません。
- ⑧応募に伴い発生した費用はすべて応募者が負担するものとします。
- ⑨応募の時点で、応募者は本募集要項に記載の諸条件に同意したものとみなします。本募集要項に明記されていない事項については、主催者が最終的な決定権を持つものとします。主催者の決定に同意できないときは、応募者は、ご応募を撤回することができます。なお、ご応募の撤回にともなう費用は、すべて応募者の負担となります。
- ⑩本コンテストの審査結果に関するお問い合わせ及びクレームには一切応じかねます。予めご了承ください。



主催：関西本線複線電化促進連盟

（問合せ先） 三重県政策部交通政策室（514-8570 三重県津市広明町13） TEL:059-224-2805 FAX:059-224-3194
 「関西本線でGO！」ホームページでは、関西本線に関する情報や沿線のおすすめウォーキングコースなどを紹介しています。こちらをご覧ください。→ <http://www.kansaihonsen.gr.jp/>

応募部門	（いずれかを○でお囲みください）	①関西本線と ともにある風景	②関西本線から 見える風景
ふりがな			
写真の題名			
ふりがな			年齢
ご氏名			歳
ご住所	〒 -		
お電話番号	() -		
撮影場所(※)			
撮影年月日(※)	平成 年 月 日 (午前・午後) 時ごろ		

※必ず、黒インク又は黒ボールペンで、記入してください（鉛筆はご遠慮ください）。
 ※当用漢字の楷書で、ハッキリと記入してください（草書体や当て字は使用しないでください）。
 ※必要事項をご記入のうえ、切り取って作品の裏面にセロテープで貼付してご応募ください。
 ※のり付けは、作品が波打って曲がってしまう恐れがありますのでご遠慮ください。

(※) は分かる範囲でかまいません。